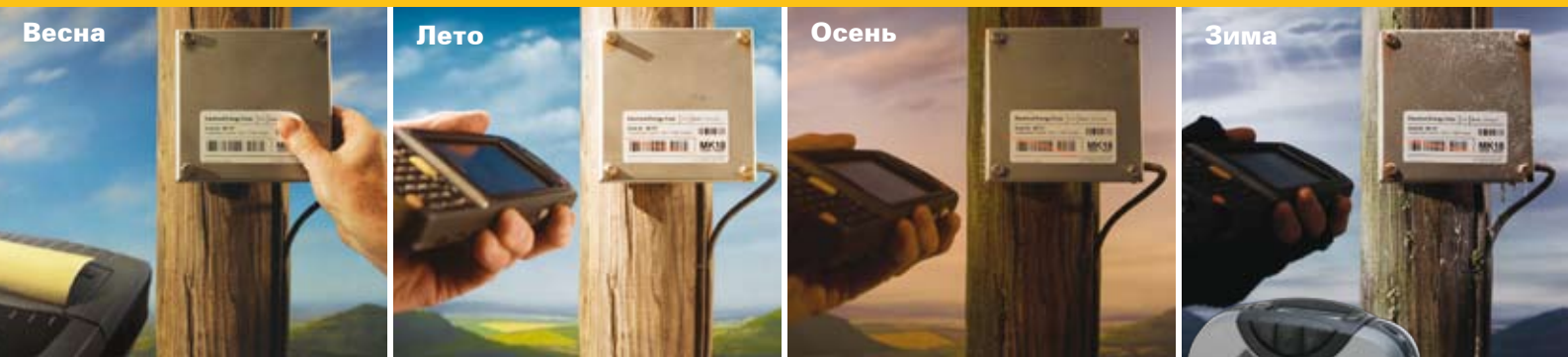


# Принтер Zebra® P4T™/RP4T™



## Первый в мире мобильный принтер с RFID технологией

Zebra P4T/RP4T – это первый в мире мобильный термотрансферный принтер с возможностью применения технологии UHF RFID для печати и кодирования этикеток. Используя легкий портативный принтер P4T/RP4T, пользователи могут распечатывать этикетки штрих кода и квитанции в любое время и в любом месте. Печать осуществляется на прочной и долговечной бумаге, обеспечивая точность данных, надежный учет продукции и высокий уровень производительности разъездных сотрудников.

## Термотрансферная печать – долговечные этикетки

При использовании оригинальных расходных материалов Zebra для термотрансферной печати принтер P4T/RP4T распечатывает этикетки или квитанции шириной от 51 до 102мм, которым не опасно воздействие неблагоприятных погодных условий – распечатанные материалы могут храниться в течение от 1.5 лет до 10 лет.

## Технология UHF RFID

Принтер P4T/RP4T, оборудованный опцией RFID, идеально подходит для печати смарт-этикеток UHF EPC 2 поколения в любом месте, где востребованы этикетки – такие этикетки необходимы согласно требованиям обеспечения соответствия, для повышения качества бизнес процессов или для применения в будущем, когда использование таких этикеток будет утверждено в качестве стандарта.

## Передовые технологии облегчают использование принтера и повышают производительность

- Передовые беспроводные интерфейсы подключения: Bluetooth® 2.0, безопасный стандарт 802.11b/g
- Последовательный/USB интерфейс (в стандарте)
- Удобная эксплуатация – система контроля заряда батареи и автоматическая настройка картриджа с красящей лентой
- Прочная конструкция для использования вне помещений – соответствие нормам IP14 по защите от пыли и влаги; при использовании мягкого футляра защита от проникновения пыли и воды на уровне IP54
- Быстрая и легкая процедура установки материала для печати и красящей ленты
- Благодаря продуманному дизайну принтер удобно носить и осуществлять печать в любом месте
- Легкость в эксплуатации
- Большой ЖК-экран для удобной работы оператора; сведения о рабочем состоянии в реальном времени

Zebra настойчиво рекомендует использовать оригинальные расходные материалы Zebra – это обеспечит оптимальные параметры качества печати и работы оборудования.

Обе модификации P4T и RP4T предусматривают использование только оригинальных многофункциональных батарей и картриджей с красящей лентой Zebra, что позволяет гарантировать надежную работу принтера, легкость в использовании и высокое качество печати.



## Идеальное решение для разных видов применения, включая:

### На производстве и в складских хозяйствах

- Поставки – учет запасов
- Отгрузка – сортировочные этикетки
- Учет проделанных работ
- Учет срока годности продукции

### Транспорт и логистика

- Отгрузочные этикетки для крупногабаритных наименований
- Доставка продукции с последующей отправкой
- Этикетки для контейнеров

### Медицинское обслуживание

- Этикетки для мешков с кровью (согласно стандартам ISBT-128)
- Этикетки для образцов и проб

### Розничная торговля

- Этикетки для товаров (выездная торговля)
- Этикетки для товаров, хранящихся при низких температурах

### Мобильные сотрудники

- Этикетки при проведении выездных работ (учет сведений о ремонте)
- Этикетки для маркировки внешних объектов
- Долговечные архивируемые квитанции
- Маркировка запасов
- Учет запасов
- Регистрация работ по эксплуатации оборудования
- Этикетки штрих кода для маркировки вещественных доказательств

# Краткие технические характеристики\*

## Стандартные характеристики

- 8Мб флэш-память/16Мб SRAM
- USB 2.0 последовательный интерфейс
- 32-разрядный процессор
- Печать в режиме термопереноса или термотрансферная печать (с автоматической системой опознавания ленты)
- Большой ЖК-дисплей
- Возможность печати на фальцованной бумаге
- Система OpenACCESS™ для легкой загрузки материала для печати и красящей ленты
- Удароустойчивая конструкция, выдерживающая неоднократные падения с высоты 1,52м на бетонный пол
- Датчик для определения зазора, черной метки, типа бумаги, ширины бумаги, незакрытой крышки и красящей ленты
- Батарея и картридж с расширенной функциональностью
- Наплечный ремень

## Технические характеристики принтера

### Разрешение печати:

- 8 точек/мм

### Память:

- 8Мб флэш-память/16Мб SRAM

### Максимальная ширина печати:

- 104мм

### Скорость печати:

- Прямая термопечать – 76.2мм в секунду
- Термоперенос – 38.1мм в секунду

## Характеристики бумаги

### Максимальная ширина этикетки и подложки:

- 104.78мм

### Максимальный размер рулона:

- Внешний диаметр 66мм на основе диаметром 19.1мм (без функции RFID)
- Внешний диаметр 66мм на основе диаметром 34.9мм (с функцией RFID)

### Толщина бумаги:

- От 0.08мм до 0.216мм

### Тип материала для печати:

- Квитанции, бирки из синтетического материала или бумажные этикетки

## Характеристики красящей ленты

### Тип красящей ленты:

- На основе смолы или воск/смола

### Стандартная длина:

- 30м

### Расход:

- Приблизительно 2:1 рулона на одну красящую ленту в зависимости от толщины материала для печати

### Ширина красящей ленты:

- 110.0мм

## Рабочие характеристики

### Рабочие условия

- Рабочая температура (для режима прямой термопечати): от -20°C до 50°C
- Рабочая температура (для режима термопереноса): от 0°C до 45°C
- Температура хранения: от -30°C до 65°C
- Влажность: от 10% до 90% без конденсации

### Электрические характеристики

- 7.4В, 4200мА/ч, перезаряжаемая многофункциональная ионно-литиевая батарея

### Одобрено

#### EMC:

- FCC Part 15 и EN 55022 Class B limits
- Радиочастотные помехи – одобрено для Bluetooth, 802.11b/g и RFID
- FCC, Industry Canada

#### Безопасность:

- IEC 60950, маркировка NRTL для США и Канады

#### ЕС:

- Директивы EMC, LVD, R&TTE

## Размеры и вес

### Ширина:

- 177.8мм

### Высота:

- 218.4мм

### Глубина:

- 76.2мм

### Вес:

- 1.32кг с красящей лентой и батареей

## Опции и аксессуары

### Беспроводное подключение

- Bluetooth 2.0
- 802.11b/g

### RFID технология

- Поддержка пассивного протокола EPC Class 1 Gen 2
- Полная интеграция считывающего устройства/кодировщика ThingMagic® UHF RFID
- Команды RFID ZPL® позволяют облегчить процедуру настройки RFID для обеспечения максимально гибкой эксплуатации
- Различные опции настройки уровня питания для режима считывания/записи RFID, обеспечивая работу с различными форматами RFID этикеток
- Счетчик RFID ведет учет хорошо и плохо отпечатанных этикеток
- Проверка и маркировка RFID этикеток, что позволяет предотвратить использование плохо отпечатанных этикеток
- Возможность работы с широким выбором этикеток и бирок 2 поколения
- Работа с RFID этикетками 2 поколения, требующими расширенную память
- Адаптер переменного тока
- Зарядное устройство переменного тока на одну батарею

- Зарядное устройство на четыре батареи
- Комплект крепления RAM® для установки принтера в кабине автомобиля или на вилочном погрузчике
- Надежная скоба для крепления на вилочном погрузчике
- Адаптер постоянного тока
- Зарядное устройство в автомобиле
- Футляр из мягкой нейлоновой ткани
- Запасная батарея
- Кабели
- Печать на фальцованной бумаге

## Решения ZebraLink™

### Программное и сетевое обеспечение/ПЗУ

- CPCL
- ZPL\*\*
- EPL™
- XML, WML для программной настройки при помощи дисплея

\*\*ZPL – необходим для поддержки RFID

## Символы штрих кодов

- **Линейные штрих коды:** Codabar (NW-7), Code 39, Code 93, Code 128, EAN-8, EAN-13, FIM Postnet, Interleaved 2-of-5, MSI, Plessey, UCC/EAN128, UPC-A, UPC-E, 2 и 5-цифровые расширения
- **Двухмерные штрих коды:** Aztec Code, Data Matrix, GS1 DataBar™ (RSS), MaxiCode, PDF417, QR Code
- **Соотношение штрих кодов:** 1.5:1, 2:1, 2.5:1, 3:1, 3.5:1

## Шрифты и печать графических изображений

### Комплекты шрифтов и символов

- Масштабируемые шрифты
- Стандартные встроенные шрифты\*\*\* могут поворачиваться, шаг поворота – 90°
- Поддержка международных шрифтов и символов
- \*\*\* Включает UFST® компании Monotype Imaging, Inc.

### Печать графических изображений

- Поддержка заданных пользователем шрифтов и графики, включая печать логотипов

## Интерфейсы подключения

- Интерфейс подключения: USB 2.0
- Беспроводное подключение: Bluetooth, подключение по радио частоте на малых расстояниях
- Поддержка протокола SPP
- Беспроводная локальная сеть (802.11b/g) – поддержка протоколов безопасности: Airbeam Safe VPN, EAP-TLS, EAP-TTLS, LEAP, PEAP, EAP-FAST. WPA с перечисленными протоколами и WPA2-PSK (AES или TKIP)

\*Технические характеристики могут быть изменены без предварительного уведомления.

©2008 ZIH Corp. EPL, OpenACCESS, ZebraLink и все названия продуктов и сочетания цифр являются торговыми марками Zebra, и Zebra, изображение Головы Зебры и ZPL являются зарегистрированными торговыми марками ZIH Corp. Все права защищены. Bluetooth является зарегистрированной торговой маркой Bluetooth SIG, Inc. RAM является зарегистрированной торговой маркой National Products, Inc. ThingMagic является зарегистрированной торговой маркой ThingMagic, LLC. UFST является торговой маркой Monotype Imaging, Inc. и может быть зарегистрирована в различных юрисдикциях. GS1 DataBar является торговой маркой GS1 US, Inc. Все другие торговые марки являются собственностью соответствующих владельцев.



### Zebra Technologies Europe Limited

Россия, Москва, 115035 Ул. Садовническая д. 82 стр. 2, этаж 2 Регус Аврора Бизнес Парк

Телефон: +7 495 644 17 50 Факс: +7 495 225 93 00 Эл. почта: moscow@zebra.com веб-сайт: www.zebra.com

### Другие офисы компании EMEA

главный офис компании EMEA: UK – Великобритания

В Европе: Франция, Германия, Италия, Нидерланды, Испания, Швеция

Ближний Восток, Африка и Индия: Дубай, Индия, Южная Африка